

Prévention Spécialisée



Des équipes d'éducateurs de
rue au Mans, Allonnes,
Coulaines et Sablé sur Sarthe

Les missions de la Prévention Spécialisée

La prévention spécialisée s'inscrit dans la politique de protection de l'enfance dont les orientations sont déclinées dans le schéma départemental et plus largement dans les politiques sociales, urbaines, économiques et culturelles du département.

Elle s'adresse aux jeunes âgés de 8 à 20 ans et leurs familles.

L'intervention est caractérisée par :

- L'absence de mandat nominatif,
- La libre adhésion,
- La garantie de l'anonymat,
- Le partenariat,
- La non-institutionnalisation des actions.

Par un travail de rue au quotidien, des accompagnements individuels et collectifs, des actions de quartier et grâce à l'appui d'un partenariat de proximité, les éducateurs ont pour mission d'accompagner ces jeunes dans l'élaboration de leurs projets de vie et la résolution de leurs difficultés quotidiennes (psychoaffectives, familiales, santé, administratives, scolarité, insertion professionnelle, logement...). Par ces actions, les éducateurs renforcent aussi le lien de proximité avec les habitants et les partenaires locaux.

La prévention spécialisée est une action éducative et sociale dans le milieu de vie des jeunes

1) UN SOUTIEN AUX JEUNES EN DIFFICULTE DANS LEUR PARCOURS SCOLAIRE,

A travers des actions individuelles :

- Présence régulière aux abords des collèges et parfois des écoles primaires,
- Accueil au local (informations, tél, internet, CV,...),
- Recherche de stage et d'apprentissage avec les jeunes et leurs parents,
- Médiation avec les établissements scolaires
Actions spécifiques : conventions avec les deux collèges sur des mesures d'exclusions et de respirations, participation aux Dispositifs relais internes (DRI), conventions...

A travers des actions collectives :

- Activités et sorties sportives, socioculturelles, menées par les éducateurs et actions partenariales, temps forts des quartiers, fêtes,...

2) LE SOUTIEN AUX PARENTS EN DIFFICULTE DANS L'ÉDUCATION DE LEUR(S) ENFANT(S)

- Accompagnement physique dans les démarches (démarches administratives judiciaires, scolaires...) permettant de conforter les parents dans leur rôle,
- Orientation vers les partenaires en fonction des situations.

3) L'AIDE A L'INSERTION SOCIALE ET PROFESSIONNELLE DES JEUNES :

- Information,
- Orientation,
- Accompagnement des jeunes vers les dispositifs et partenaires de l'insertion.

4) LA PREVENTION DES CONDUITES A RISQUES

Il s'agit plus particulièrement des conduites addictives ou, plus globalement, de toutes les conduites de « mise en danger »

- Soutien aux jeunes ayant une consommation excessive d'alcool, de cannabis et autres produits toxiques,
- Accompagnement des jeunes ayant des démêlés avec la justice (soutien en prison, liaison avec la famille, préparation à la sortie,...),
- Orientation et accompagnement dans le domaine de la santé, des soins spécialisés (grossesse, contraception, soins psychologiques,...).

5) ET TOUT AUTRE DOMAINE DU JEUNE CONTRIBUANT A SA PROMOTION SOCIALE

L'action du service, financée par le Conseil Départemental, les communes d'intervention et la SNCF, s'articule avec l'ensemble des acteurs de l'environnement.

Le service est composé de :

26,54 éducateurs de rue

éducateurs spécialisés, assistants de service social, conseillères en économie sociale et familiale, éducateurs techniques spécialisés, animateurs socio-éducatifs, moniteurs éducateurs répartis sur 7 équipes.

1 agent de service

1 documentaliste

1 conseillère technique

1 cheffe de service

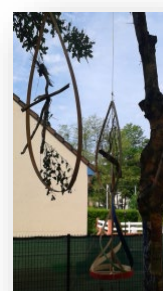
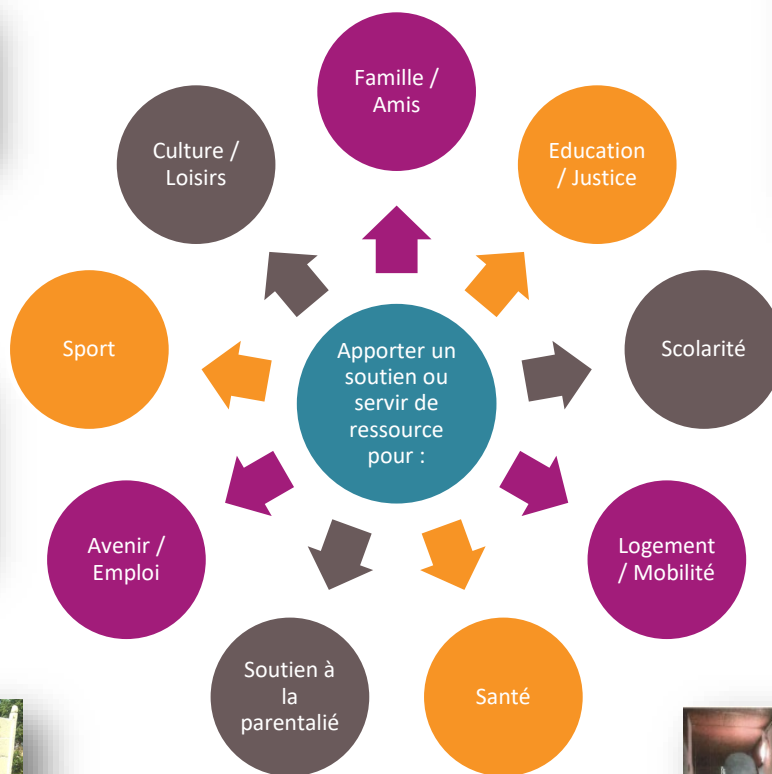
1 secrétaire de direction

1 directeur adjoint

1 directeur



Pourquoi solliciter un éducateur de rue ?



Un soutien si vous le souhaitez

Vous acceptez notre aide, en toute liberté. Vous pouvez nous rencontrer de votre plein gré, sans aucune autre forme d'engagement. L'aide que nous vous accordons reste anonyme et confidentielle.

Un accompagnement pour dépasser les problèmes

Quelle que soit la nature des problèmes que vous rencontrez, nous chercherons ensemble les solutions vous aidant à les surmonter. Notre mission consiste à vous accompagner afin que vous puissiez bénéficier, à terme, des meilleures conditions d'épanouissement personnel.

Nous contacter

LE SIEGE ADMINISTRATIF :

53 avenue Général Leclerc – 72000 LE MANS

☎ 02.43.28.31.20 - ✉ prevention72@inalta.fr

Les jeunes et leur famille peuvent prendre directement contact avec l'équipe située dans leur quartier :

L'EQUIPE D'ALLONNES (quartiers Chaoué – Perrières)

40 avenue du Gaulle - 72700 Allonnes

☎ 02.43.80.36.80/ 06.17.29.88.71

✉ prevention72.allonnes@inalta.fr



L'EQUIPE INTERCOMMUNALE DE BELLEVUE-BANJAN COULAINES

23 place de l'Europe – 72190 COULAINES

☎ 06.11.68.45.23/ 06.46.55.64.31

✉ prevention72.bbc@inalta.fr



L'EQUIPE DU CENTRE-VILLE GARE (Le Mans)

14 quai Amiral Lalande - 72000 LE MANS

☎ 02.53.42.92.49 / 06.21.14.45.62

✉ prevention72.centre-ville@inalta.fr



L'EQUIPE DES GLONNIERES (Le Mans)

182 rue de Laigné - 72100 Le Mans

☎ 02.43.85.89.07 / 06.19.82.73.37

✉ prevention72.glonnieres@inalta.fr



L'EQUIPE DES SABLONS (Le Mans)

18 rue du Cantal - 72100 LE MANS

☎ 02.43.75.65.47 / 06.17.29.88.78

✉ prevention72.sablons@inalta.fr



L'EQUIPE DE VAUGUYON BRUYERES (Le Mans)

6 rue Edouard Belin - 72100 Le Mans

☎ 02.43.75.13.87 / 06.09.49.30.83

✉ prevention72.vauguyon-bruyeres@inalta.fr



SABLE SUR SARTHE sur Rocade et Montreux

41 rue Paul Doumer – 72300 Sablé sur Sarthe

☎ 02.85.29.28.37/ 07.57.40.13.67

✉ prevention72.sablesursarthe@inalta.fr

